

Trafikverkets museer

Swedish Railway Museum



TRAFIKVERKET

Swedish Transport Administration Museums

One museum and three collections

National Road Collection



Collection of Civil Aviation



Swedish Railway Museum

National Railway Collection



Why transport museums at the Transport Administration?

Regulation from Ministry

Swedish Transport Administration shall be responsible for parts of the cultural heritage within its sphere of activities

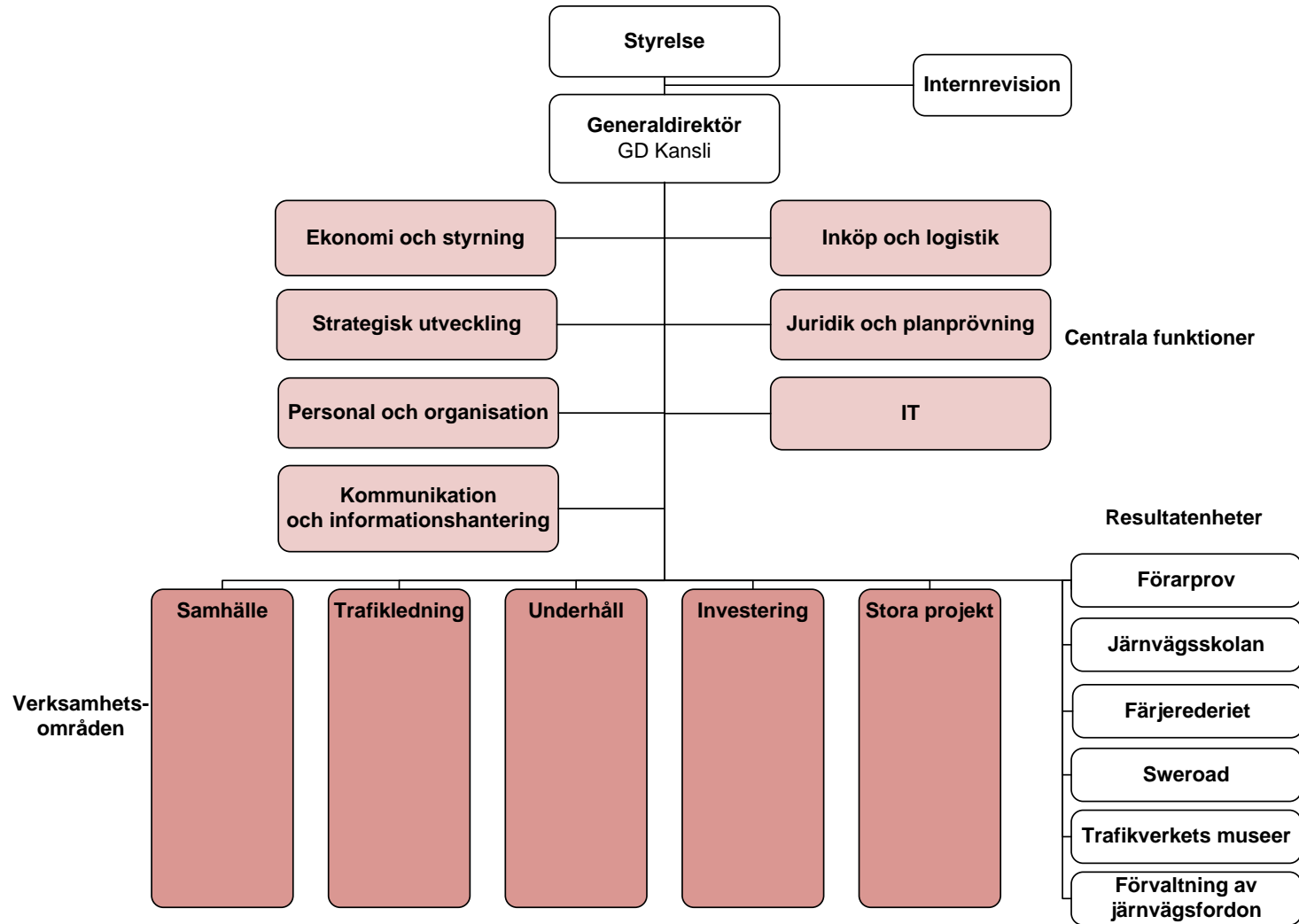
Main idea for operation

On historical ground we take aim for the future

All museums directly under the Government must follow the international "ICOM-definition"

Swedish Transport Administration is committed to follow the same statement

Result-oriented Unit



Main aims

Collect

- to handle and develop national collections of artefacts and vehicles from the transport sector.

Know

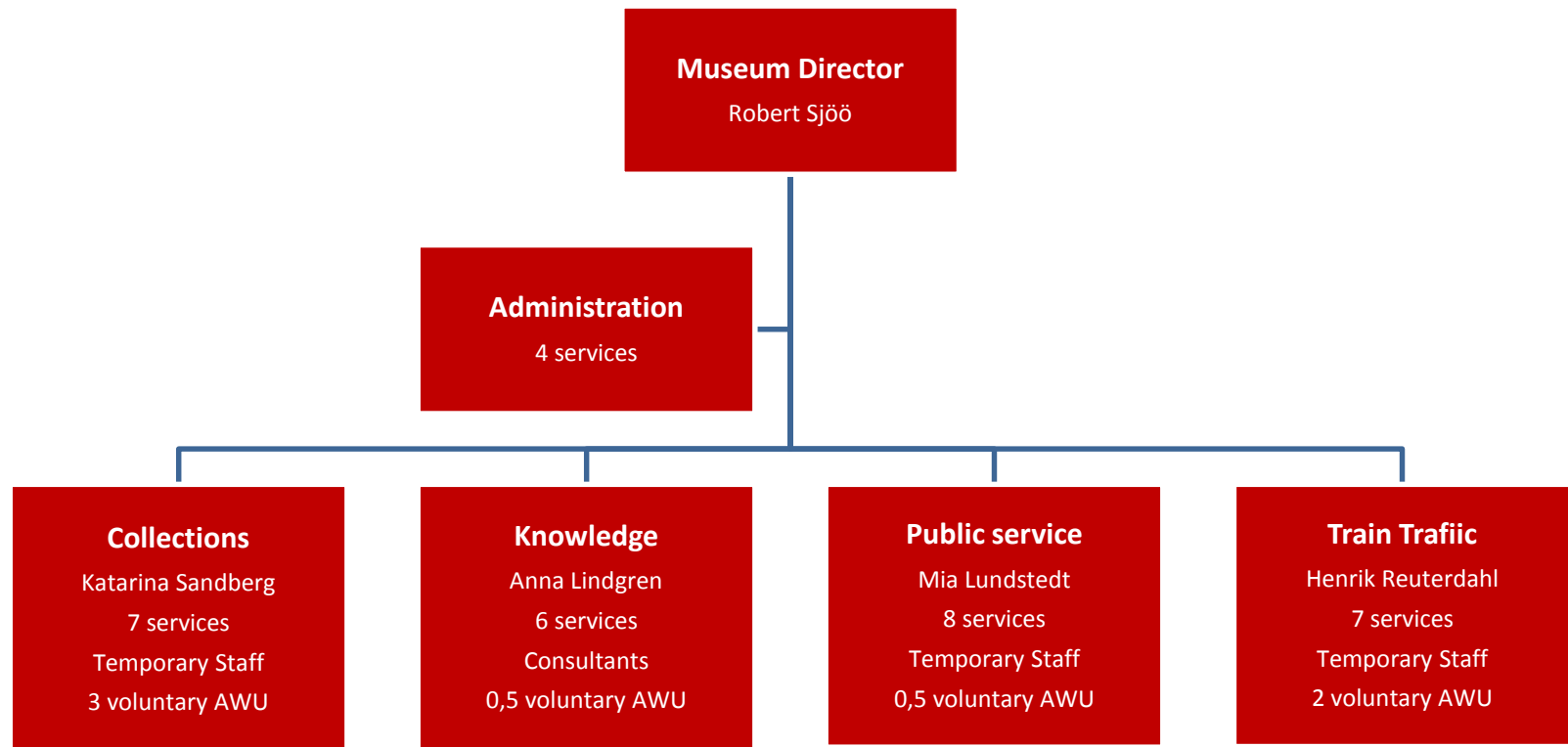
- to increase the knowledge of the road and railway history and its importance for the development of society.

Show

- to bring knowledge of and experience from roads and railways and its significance then, now and in the future.

Transport Administration Museums

Organization 2015

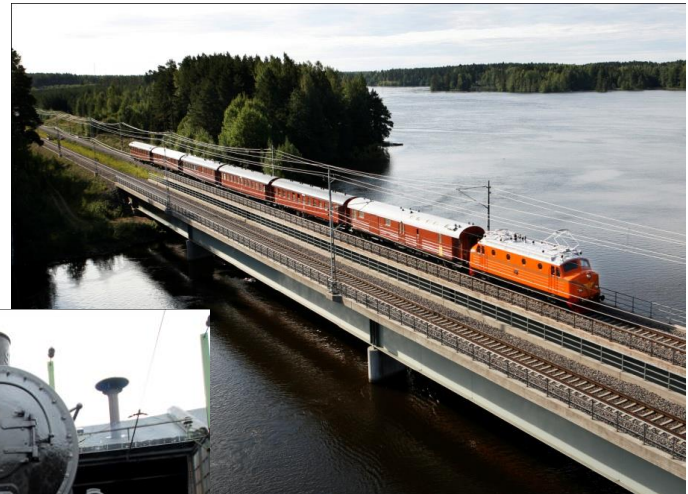


Facts and Figures

	Swedish Railway Museum	National Road Collections
Turnover	c. 4,5 M EUR	c. 0,5 M EUR
Employed	c. 60 (30 Full Time/30 extras) 40 AWU	4 (3 Full Time/1 extra) 4 AWU
Visitors	c. 60 000 (Entrance Fee c 5-10 EUR)	c. 1 000 (only by appointment)
Collections	c. 300 Vehicles 30 000 Other objects 500 000 Photographs 1 500 Running Metre Archives 15 000 Library copies	c. 100 Vehicles 8 000 Other objects 100 000 photographs 1 000 running metres archives 1 000 library copies
Starting Year	1915	1963

The historical collections of civil aviation was transferred from LFV (the National Aviation Administration) to Swedish Transport Administration in January 2014. There is no employed staff. Cost about 0,35 M EUR

Swedish Railway Museum –



Samlingsportalen.se

Sök bilder, föremål och litteratur ur Trafikverkets museisamlingar.


SÖK

[Avancerad sökning](#)
[Hjälp och tips](#)

[Hem](#) [Bilder](#) [Föremål & fordon](#) [Bibliotek](#) [Arkiv](#) [Kontakt](#) [Länkar](#)

Välkommen till Trafikverkets samlingar på nätet - Samlingsportalen!

Trafikverkets museer har genom åren byggt upp stora samlingar av fotografier, ritningar, arkivmaterial, litteratur och föremål. Här på Samlingsportalen har vi tänkt visa delar av dessa unika samlingar som vi digitaliserat så att du ska kunna ta del av dem!



Bilder



Föremål & fordon



Bibliotek



Arkiv

Populära sökord:

Banvaktstuga **Stationshus** Diesellok

Banarbetare **Signal** **Ånglok** Vagn

Resenärling **Dressin** Ellok

Vattenhäst Gävle **Buss** Motorvagn

Järnvägsbro växel **Godsvagn**

Vändskiva Bangård Lokförare

Tågfärja **Falsterbo**

Över 100 000 bilder finns sökbara i Samlingsportalen. Här hittar du allt från rallare till resande, stationsmiljöer och fordon.

Du kan beställa bilder från arkivet via vårt [digitaliseringsprojekt](#).

Projektet har gjort det möjligt för oss att digitalisera Trafikverkets museers samlingar och arkivmaterial.

[Läs mer](#)

Närmare 20 000 föremål är registrerade i museets samlingar. Nu börjar arbetet med att lägga ut dem på Samlingsportalen.

Den första föremålsgruppen är möbler och du kommer att kunna titta på allt från oljiga lokförarpallar till mysiga kupés soffor och förgyllda möbler från kungliga väntsalrar!

[Läs mer](#)

Trafikverkets museers biblioteksdata bas innehåller över 15 000 volymer järnvägs-litteratur. Våg litteraturen ska också registreras.

Här kan du också hitta filmer, tidskrifter, ljudspår m.m. Ett digitalt bibliotek är under uppbyggnad med äldre tidtabeller och arvodestater - en guldgruva för släktforskare!

[Läs mer](#)

Här hittar du arkivmaterial såsom ritningar och tidtabeller från järnvägens barndom på 1800-talet och mycket mer.

Och du som släktforskar kommer att kunna ta del av SJ:s arvodestater.

Varmt välkommen att botanisera bland det digitaliserade arkivmaterialet.

[Läs mer](#)